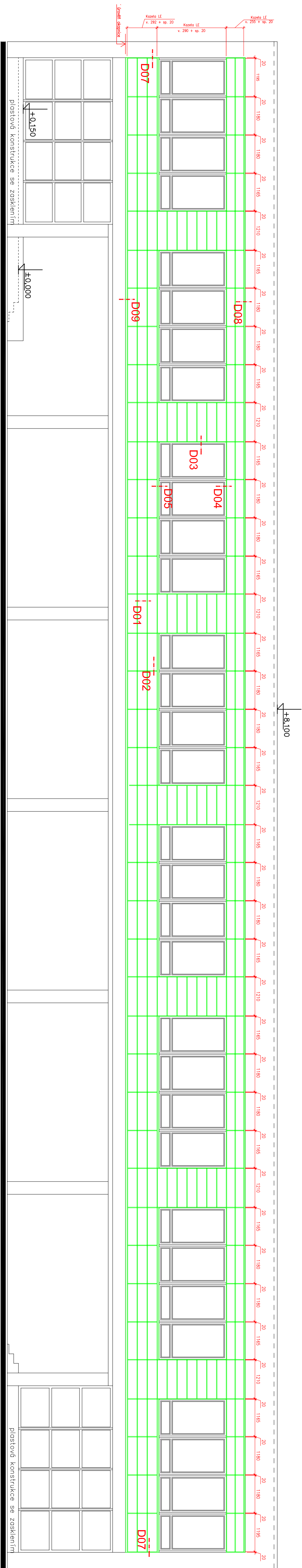
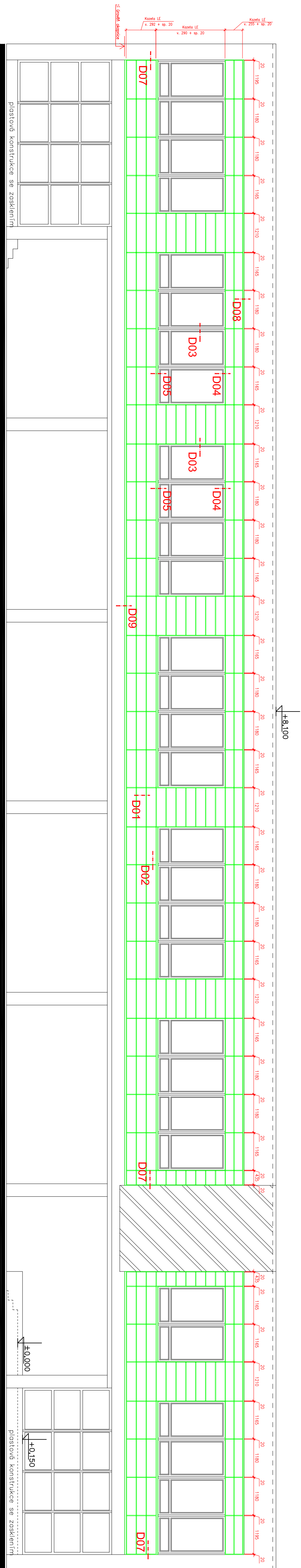
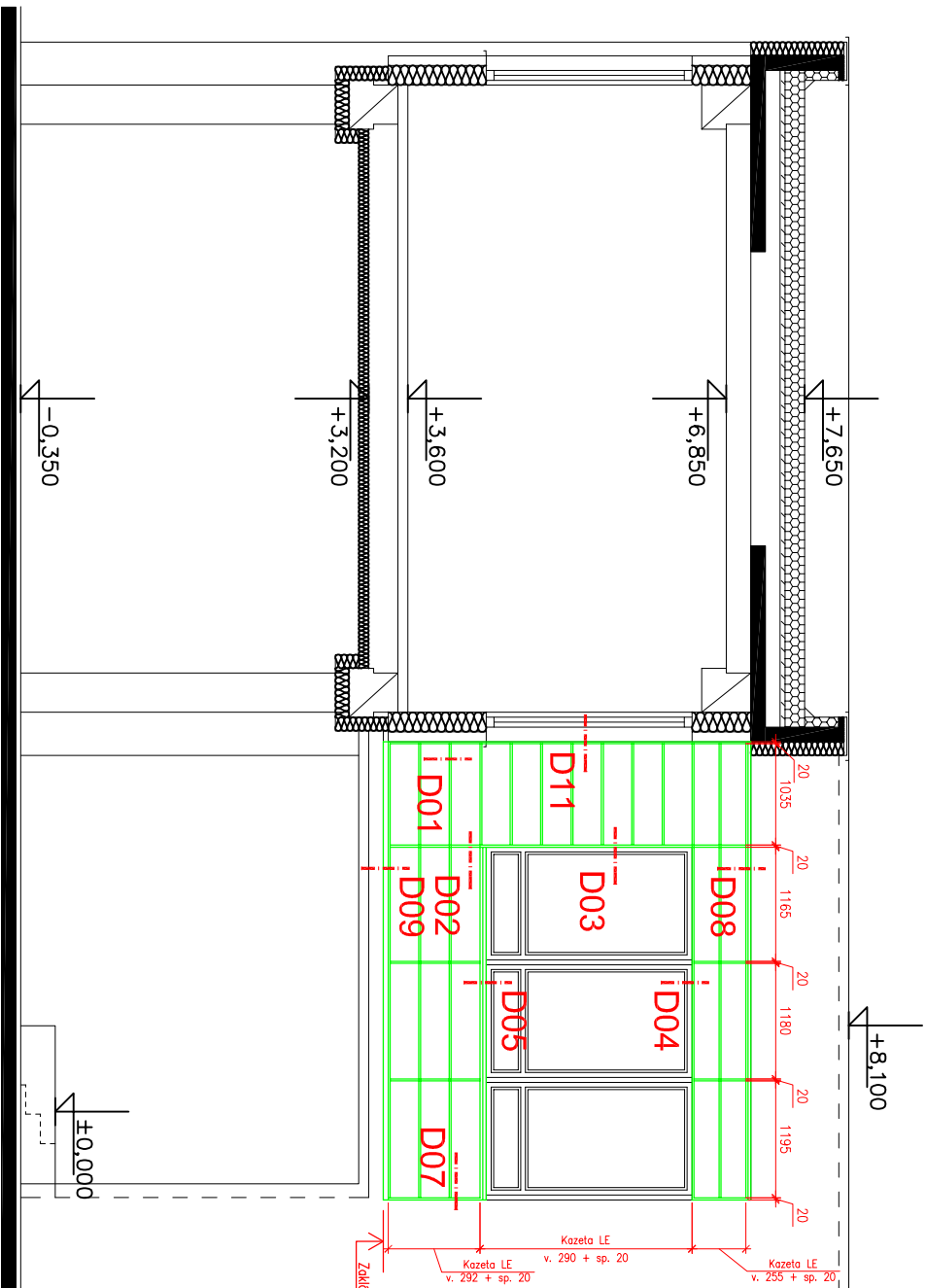


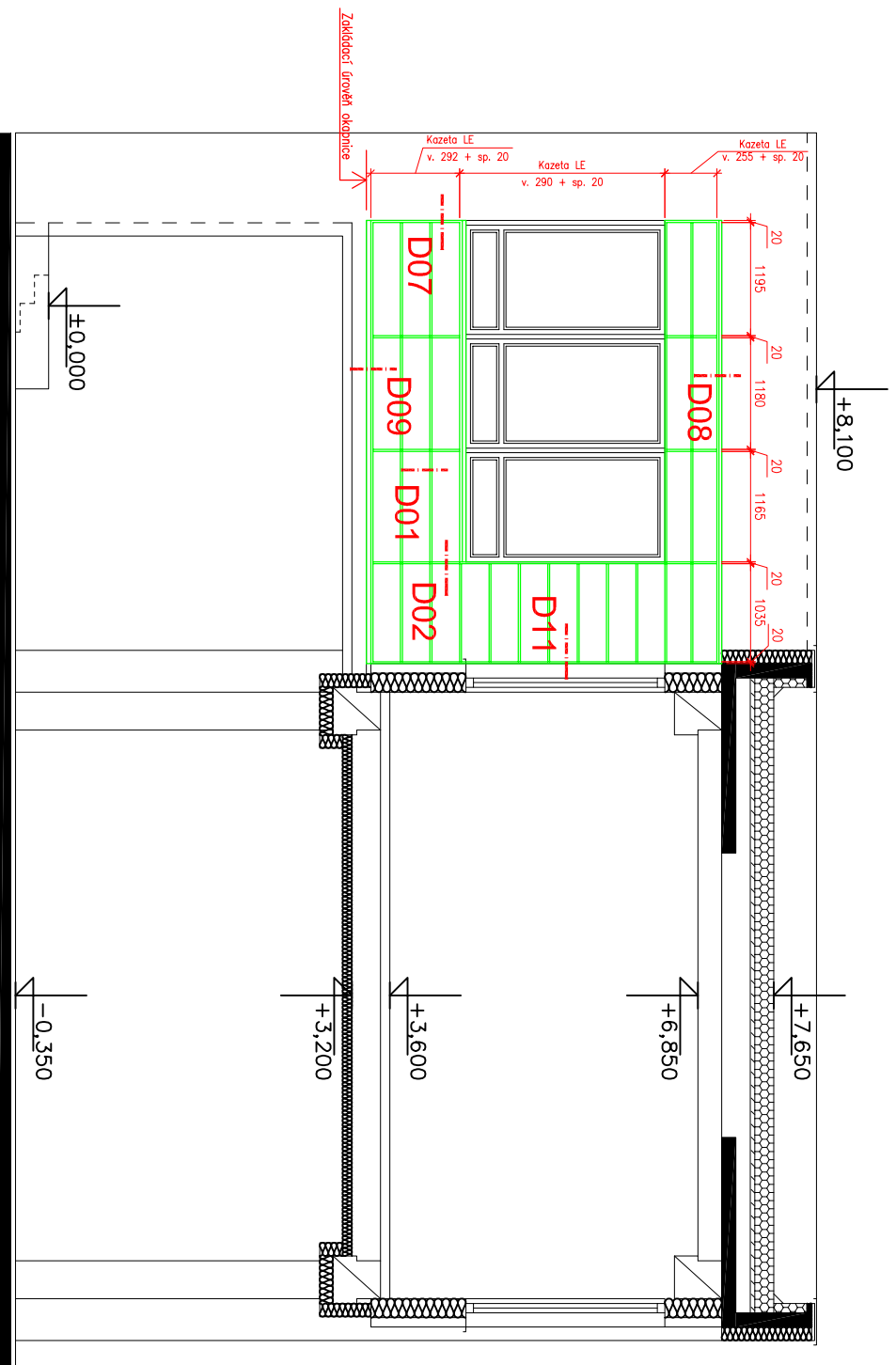
PAVILON G - POHLED G/01

**PAVILION G - POHLED G/02**







PAVILION C - POOLED C/04



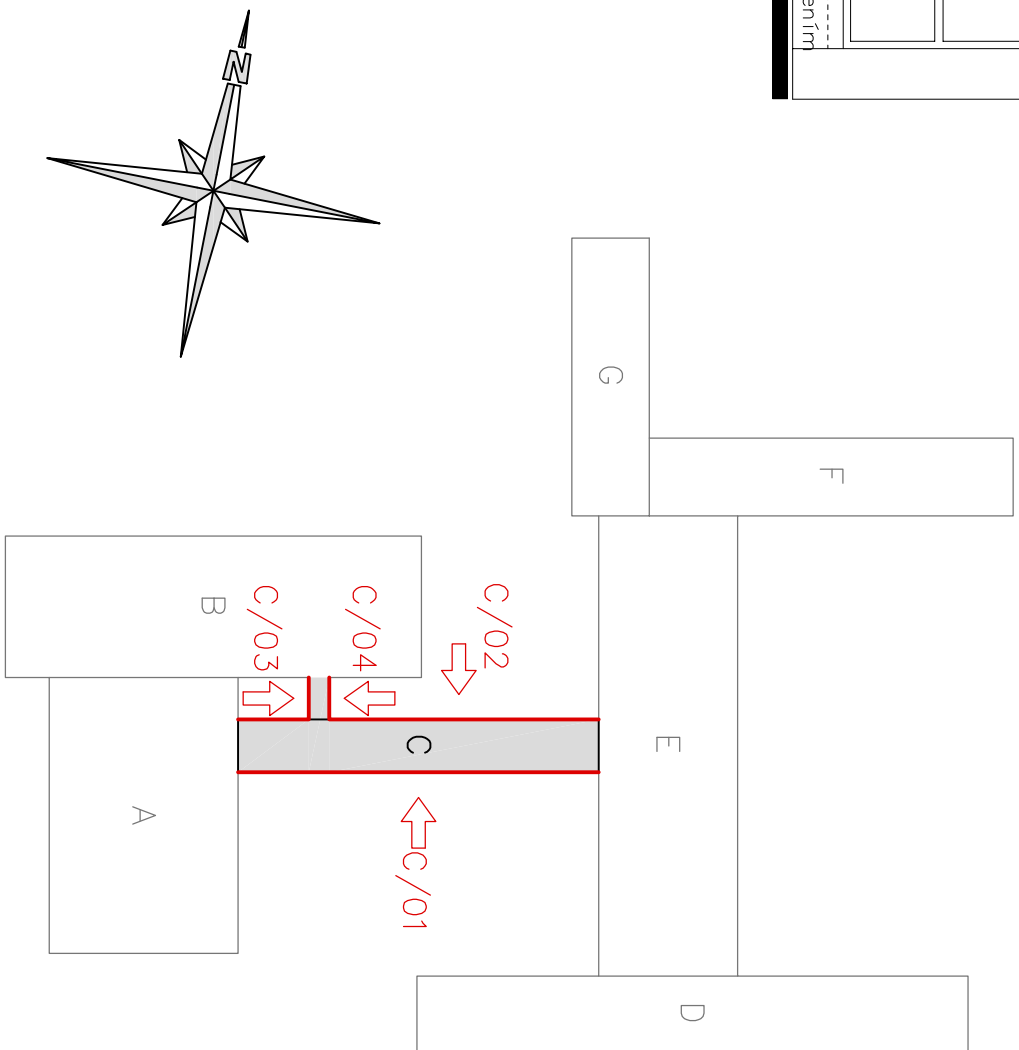
PAVILION C - POOLED C/03




LEGENDA:

- | | |
|---|--|
|  | <p>✗</p> <p>OZNAČENÍ DETALU - HORIZONTÁLNÍ REZ</p> |
|  | <p>✗</p> <p>OZNAČENÍ DETALU - VERTIKÁLNÍ REZ</p> |
|  | <p>✗</p> <p>OZNAČENÍ DETALU - VERTIKÁLNÍ REZ</p> |
|  | <p>✗</p> <p>OZNAČENÍ DETALU - HORIZONTÁLNÍ REZ</p> |
|  | <p>✗</p> <p>OZNAČENÍ DETALU - VERTIKÁLNÍ REZ</p> |
|  | <p>✗</p> <p>OZNAČENÍ DETALU - HORIZONTÁLNÍ REZ</p> |

POZN.: - VÝROBNÍ ROZMĚRY POHLEDOVÝCH PRVKŮ BUDOU UPRÁVENY
DLE DOMĚŘENÍ OSAZENÝCH KLEMPÍŘSKÝCH PRVKŮ.



	
PROJEKTOVÁ KANCELÁŘ PS	
PROJEKTOVÁ KANCELÁŘ PS, Brf Čapků 550, 362 21 Nejdké	
Ing. Irena Holbová - Ono Szakos	
070 SZAKOS, projektová kancelář, Ipevi Jazmy 382, 362 24, t: 60 338 94 31, 602 40 842, e-mail: i.holbova@seznam.cz	
Irg. Michal Holbový, Strojnickova 69, 362 21 Nejdké, t: 60 331 69 23, 602 40 842, e-mail: m.holbova@seznam.cz	
Zapovědnost projektantů:	Prostředí:
Ono Szakos	
Kontak:	Ono Szakos
Kód:	Ústředí:
Organizace:	Stavěním město Ústí nad Labem, IČO: 000 81 531
Věsta Hradbám 23566, 401 00, Ústí nad Labem	
Dát zavržení: PS 05.2014	Datum: 04.2015
Autos:	Stavění:
Úspory energií ZS a MŠ	
Zákazník: škola Mirová, Ústí nad Labem	
Dát:	DPS
Výnos:	D.1.2.13 - KLADOŠKÝ PLÁN KAZET